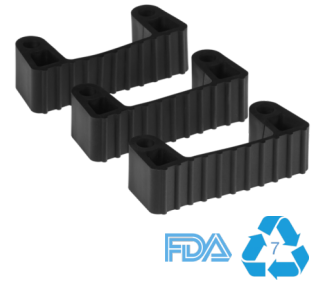


3 Ersatzgummis für 1011x & 1013x

Schwarz



Artikel Nr.: 10029

3 Ersatzgummis für 1011x Hygienisches Hi-Flex Wandhalterungssystem & 1013x Wandhalterung Gummi-Clip-Modul.

Allgemeine Informationen

Farbe	Schwarz
Material	TPE Gummi
Ursprungsland ISO Code	DK
Ursprungsland	Dänemark

Produktabmessungen

Produkt Länge/Tiefe	120 mm
Breite	100 mm
Höhe	24 mm
Nettogewicht	0,043 kg

Verpackungs- und Versanddetails

VE	20 Stk.
Anzahl je Palette (80 x 120 x etwa. 180 cm)	2880 Stk.
Anzahl pro Lage (Palette)	320 Stk.
Colli Länge/Tiefe	293 mm
Colli Breite	190 mm
Colli Höhe	175 mm
Gewicht Tüte (Recycling-Symbol "4") je Stk.	0,005 kg
Gewicht Karton (Recycling symbol "20" PAP) je Stk.	0,006 kg
Total Tare Weight	0,011 kg
Bruttogewicht	0,05 kg.
Kubikmeter	0,000288 M3
GTIN-13 Nummer	5705022036123
GTIN-14 Nummer (Kartonanzahl)	15705028036117
Zolltarif	39241000

Compliance- und Standarddetails

Artikel Nr.: 10029

Entspricht (EG) 1935/2004 über Lebensmittelkontaktmaterialien ¹	Nein
Hergestellt nach den neuesten EU Richtlinien 2023/2006/EC (GMP)	Ja
FDA konforme Rohstoffe (CFR 21) ¹	Ja
Entspricht UK 2019 Nr. 704 für Materialien mit Lebensmittelkontakt	Ja
Erfüllt die Anforderungen der REACH-Verordnung (EG) Nr. 1907/2006	Ja
Complies with California Proposition 65	Ja
Ist Halal und Kosher konform	Ja
PFAS absichtlich hinzugefügt	Nein

Nutzungsbeschränkungen

Empfohlene Sterilisationstemperatur (Autoklav)	121 °C
Max. Reinigungstemperatur (Spülmaschine)	93 °C
Max. Verwendungstemperatur (Lebensmittelkontakt)	40 °C
Max. Verwendungstemperatur (kein Lebensmittelkontakt)	80 °C
Min. pH-Wert in Gebrauchslösung	2 pH
Max. pH-Wert in Gebrauchslösung	10,5 pH

Nachhaltigkeitsdetails

Recycling-Symbol "7", Verschiedene Kunststoffe	Ja
--	----

Neue Geräte sollten daher vor der erstmaligen Verwendung mit Blick auf den geplanten Einsatzbereich, d.h. Lebensmittelproduktion mit hohem bzw. geringerem Risiko, allgemeine Krankenhausbereiche bzw. Intensivstationen, gereinigt, desinfiziert, sterilisiert und alle Etiketten entfernt werden.

1. Siehe für weitere Informationen zum Lebensmittelkontakt die Konformitätserklärung.

